

Lampiran 1 Data Pertumbuhan Ikan Setiap Minggu.

Penelitian pengaruh pakan alami terhadap pertumbuhan benih ikan lele

Jum'at, 26 Maret 2021

Table 1 Data sampling pertama

Kode	Kuning telur	Pelet PF 500	Cacing sutra
1	11,0 gr	11,0 gr	10,6 gr
2	10,9 gr	10,8 gr	11,0 gr
3	10,8 gr	10,9 gr	10,7 gr
4	10,4 gr	10,9 gr	10,6 gr
5	10,8 gr	10,9 gr	10,7 gr

Table diatas menunjukkan berat total benih ikan lele sejumlah 30 ekor, dan pada table diatas rata berat ikan 0,35/ekor.

Pemberian pakan 3x sehari pada jam 08:00, 15:00, dan 22: 00

Jum'at, 26 Maret 2021

Table 2 Data pakan pertama

Kode	Kuning telur	Pelet PF 500	Cacing sutra
1	0,18 gr	0,18 gr	0,18 gr
2	0,18 gr	0,18 gr	0,18 gr
3	0,18 gr	0,18 gr	0,18 gr
4	0,18 gr	0,18 gr	0,18 gr
5	0,18 gr	0,18 gr	0,18 gr

Pemberian pakan dilakukan 3x sehari dan menggunakan dosis yang sama perlakuan yang sama.

Penelitian pengaruh pakan alami terhadap pertumbuhan benih ikan lele

Jum'at, 2 April 2021

Table 3 Data sampling kedua

Kode	Kuning telur	Pelet PF 500	Cacing sutra
1	12,4 gr	16,0 gr	11,8 gr
2	11,2 gr	16,0 gr	11,3 gr
3	11,2 gr	14,2 gr	13,0 gr
4	11,9 gr	15,4 gr	12,5 gr
5	12,0 gr	12,2 gr	12,6 gr
Rata-rata	11,7 gr	14,7 gr	12,2 gr

Table diatas menunjukkan sepling kedua pada setiap ember dan menunjukkan hasil yang berbeda beda walau menggunakan dosis yang sama tapi menggunakan pakan yang berbeda.

Pemberian pakan 3x sehari pada jam 08:00, 15:00 dan 22: 00

Jum,at, 2 April 2021.

Table 4 Data pakan kedua

Kode	Kuning telur	Pelet PF 500	Cacing sutra
1	0,20 gr	0,26 gr	0,19 gr
2	0,18 gr	0,26 gr	0,18 gr
3	0,18 gr	0,24 gr	0,21 gr
4	0,19 gr	0,25 gr	0,20 gr
5	0,20 gr	0,20 gr	0,21 gr

Penelitian pengaruh pakan alami terhadap pertumbuhan benih ikan lele;

Jum'at, 9 April 2021

Table 5 Data sampling ketiga

Kode	Kuning bebek	telur	Pelet PF 500	Cacing sutra
1	13,1 gr		19,7 gr	13,8 gr
2	11,4 gr		20,5 gr	14,3 gr
3	13,8 gr		19,0 gr	13,5 gr
4	13,5 gr		18,8 gr	13,7 gr
5	13,1 gr		20,7 gr	15,1 gr
Rata-rata	12,9 gr		19,7 gr	14,0 gr

Pemberian pakan 3x sehari pada jam 08:00, 15:00, dan 22: 00

Jum'at, 9 April 2021

Table 6 Data pakan ketiga

Kode	Kuning bebek	telur	Pelet PF 500	Cacing sutra
1	0,21 gr		0,32 gr	0,23 gr
2	0,19 gr		0,33 gr	0,23 gr
3	0,23 gr		0,31 gr	0,22 gr
4	0,22 gr		0,31 gr	0,22 gr
5	0,21 gr		0,34 gr	0,25 gr

Penelitian pengaruh pakan alami terhadap pertumbuhan benih ikan lele.

Jum'at, 16 April 2021

Table 7 Data sampling keempat

Kode	Kuning bebek	telur	Pelet PF 500	Cacing sutra
1	19,6 gr		30,9 gr	16,6 gr
2	18,7 gr		29,5 gr	16,3 gr

3	17,5 gr	27,4 gr	16,4 gr
4	17,5 gr	30,7 gr	15,5 gr
5	17,0 gr	29,6 gr	16,9 gr
Rata-rata	18,0 gr	29,6 gr	16,3 gr

Pemberian pakan 3x sehari pada jam 08:00, 15:00, dan 22: 00

Jum,at 16 april 2021

Table 8 Data pakan keempat

Kode	Kuning telur	Pelet PF 500	Cacing sutra
1	0,32 gr	0,51 gr	0,27 gr
2	0,31 gr	0,49 gr	0,27 gr
3	0,29 gr	0,45 gr	0,27 gr
4	0,29 gr	0,51 gr	0,25 gr
5	0,28 gr	0,49 gr	0,28 gr

Penelitian pengaruh pakan alami terhadap pertumbuhan benih ikan lele.

Jum'at, 23 April 2021

Table 9 Data sampling kelima

Kode	Kuning telur	Pelet PF 500	Cacing sutra
1	21,4 gr	40,6 gr	19,0 gr
2	22,3 gr	37,9 gr	20,7 gr
3	20,4 gr	36,6 gr	19,2 gr
4	21,3 gr	40,8 gr	19,5 gr
5	19,5 gr	42,2 gr	27,3 gr
Rata-rata	20,9 gr	39,6 gr	21,1 gr

Lampiran 2 Dokumentasi Persiapan Media Penelitian.



Gambar 1 Dokumentasi persiapan media penelitian.

Lampiran 3 Dokumentasi pengukuran panjang dan berat hewan uji.



Gambar 2 Dokumentasi pengukuran panjang dan berat hewan uji



Gambar 3 Dokumentasi pengukuran panjang dan berat hewan uji.

Lampiran 4 Persiapan pakan uji



Gambar 4 Persiapan pakan uji



Gambar 6 Persiapan pakan uji



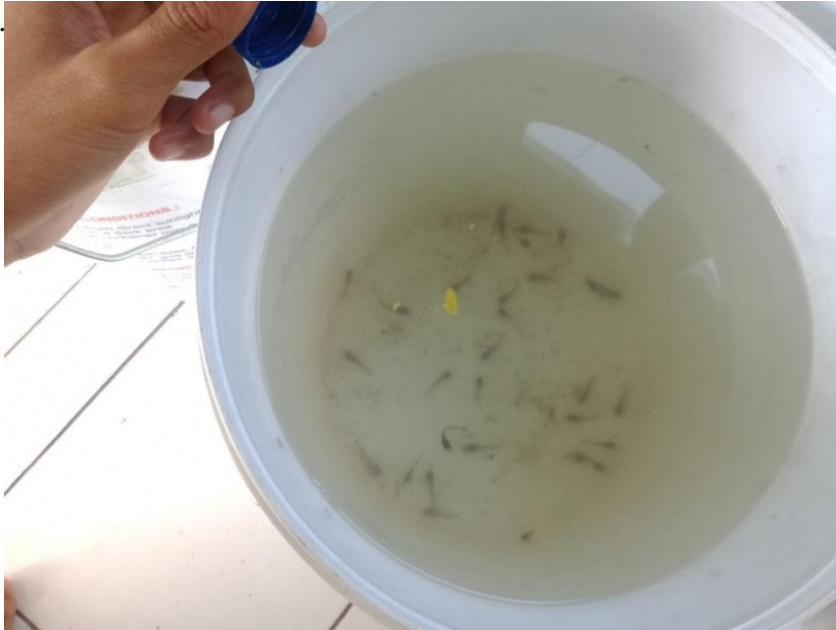
Gambar 5 Persiapan pakan uji

Lampiran 5 Dokumentasi kualitas air.



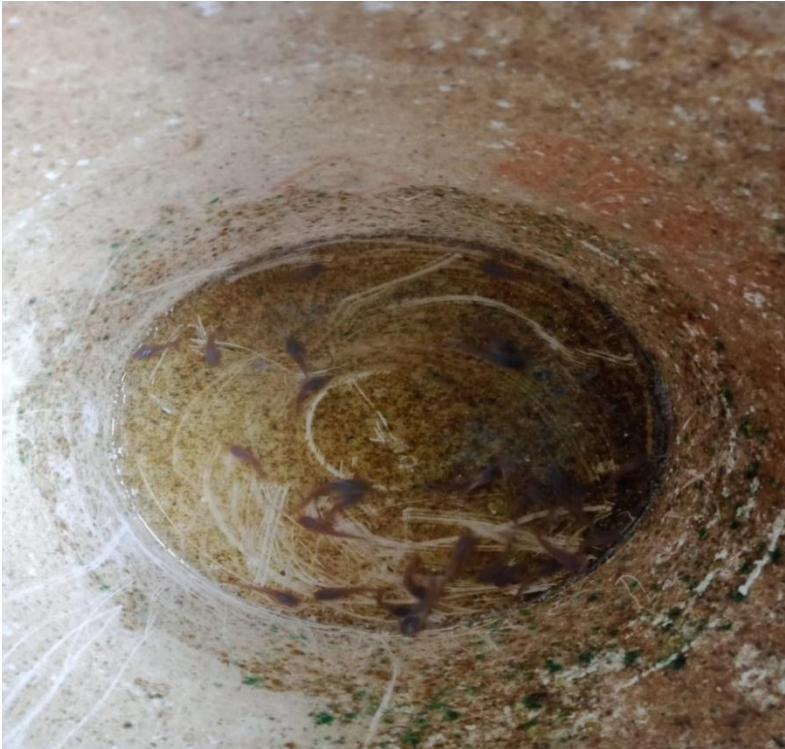
Gambar 7 Dokumentasi kualitas air

Lampiran 6 Pemberian pakan ke hewan uji.



Gambar 8 Pemberian pakan ke hewan uji

Lampiran 7 Media uji saat disempling.



Gambar 9 Media uji saat disempling.

Lampiran 8 Penimbangan hewan uji.



Gambar 10 Penimbangan hewan uji.

DAFTAR RIWAYAT HIDUP



Muhammad Irwanto. Lahir di Jepara, pada tanggal 25 September 1999. Terlahir dari pasangan Bapak Yasranto dan Ibu Fajriah. Pendidikan yang sudah ditempuh yang pertama MI Sultan Fattah Sukosono, dilanjut kejenjang selanjutnya MTs Sultan Fattah, kemudian dilanjut ke SMK Negeri 1 Kedung Jepara yang berada di Desa Dongos mengambil jurusan TPHP (Teknik Pengolahan Hasil Pertanian). Setelah lulus dari SMK langsung mendaftar ke Unisnu Jepara mengambil jurusan Budidaya Perairan, Muhammad Irwanto saat ini berdomisili di Jepara dan memiliki hoby beternak, dan memiliki cita cita jadi pengusaha.