

## ANGKET PENELITIAN

### Identitas Diri

Nama : .....

Jenis Kelamin : .....

Kelas : .....

Nomor Absen : .....

### I. Petunjuk Pengisian

1. Sebelum menjawab pertanyaan di bawah ini terlebih dahulu tulislah data diri saudara dengan benar.
2. Kejujuran saudara dalam menjawab pertanyaan tidak akan mempengaruhi nilai raport dan jawaban serta identitas responden akan dirahasiakan.
3. Setelah angket diisi mohon dikembalikan lagi pada kami.

### II. Daftar Pertanyaan

Variabel tentang minat ekstrakurikuler

NO	PERNYATAAN	Selalu	sering	kadang	Tidak pernah
1.	Dengan belajar tajwid saya percaya akan menambah wawasan saya tentang Qur'an Hadits				
2.	Saya belajar tajwid untuk kepentingan diri saya sendiri				
3.	Saya belajar tajwid untuk meningkatkan prestasi saya				
4.	Saya cenderung mengulangi materi pelajaran tajwid yang saya dapatkan dari ekstrakurikuler				
5.	Dengan belajar tajwid saya percaya ujian Qur'an Hadits akan lebih mudah dikerjakan				
6.	Saya rajin belajar tajwid karena ingin mendapatkan ilmu pengetahuan ke-islaman				
7.	Selain belajar disekolah, saya juga mengikuti ekstrakurikuler tajwid				
8.	Belajar tajwid, mata pelajaran Qur'an Hadits itu menyenangkan				
9.	Saya lebih senang mengikuti ekstrakurikuler tajwid daripada bermain				
10.	Saya senang ekstrakurikuler tajwid untuk mengetahui hal-hal baru yang belum saya ketahui sebelumnya				
11.	Cita-cita saya dapat menumbuhkan minat mengikuti ekstrakurikuler belajar tajwid pada diri saya				
12.	Untuk menambah pengetahuan Qur'an Hadits, saya harus rajin mengikuti ekstrakurikuler tajwid				
13.	Saya ingin belajar hal-hal yang baru				
14.	Sambil belajar, saya mempunyai keinginan membuat ringkasan untuk lusa				
15.	Perhatian saya sangat besar dalam mengikuti ekstra belajar tajwid				
16.	Perhatian belajar tajwid saya menjadi hilang apabila ada guru yang kosong				
17.	Senang rasanya bisa menghabiskan waktu dengan belajar tajwid				

**B. Variabel tentang Prestasi Belajar Qur'an Hadits**

No	PERNYATAAN	Selalu	sering	kadang	Tidak pernah
1	Qur'an Hadits mengajari siswa untuk berakhlak mulia				
2	Qur'an Hadits mengembangkan potensi manusia sesuai dengan ajaran Islam				
3	Qur'an Hadits menuntut saya untuk bersikap ilmiah ketika mencari sebuah hukum				
4	Sebelum belajar guru Qur'an Hadits memerintahkan siswa untuk membaca doa				
5	Guru Qur'an Hadits melarang siswa bercanda di saat pelajaran berlangsung				
6	Siswa mengerjakan dan menyelesaikan tugas Qur'an Hadits				
7	Siswa peduli ketika guru memberikan tugas				
8	Siswa mengerjakan PR Qur'an Hadits di rumah				
9	Ketika memberikan materi guru Qur'an Hadits mengadakan tanya jawab kepada siswa				
10	Qur'an Hadits mengajarkan agar siswa selalu membaca al-Qur'an dengan baik sesuai dengan ilmu tajwid				
11	Qur'an Hadits mengajarkan tidak hanya ibadah saja namun juga mengajarkan peduli terhadap sesama				
12	Qur'an Hadits mengajarkan saya menghafal ayat-ayat al-Qur'an				
13	Guru Qur'an Hadits saya banyak menggunakan metode variatif ketika pembelajaran di kelas				

# UJI NORMALITAS

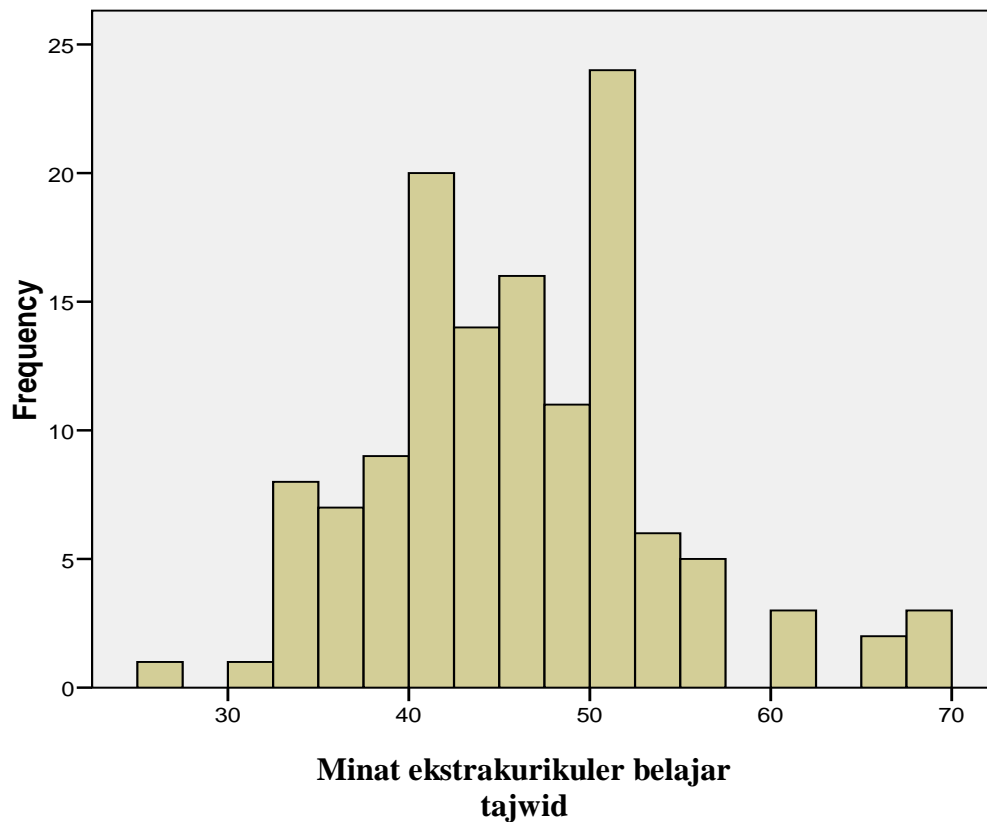
Tests of Normality

	Kolmogorov-Smirnov(a)			Shapiro-Wilk		
	Statistic	df	Sig.	Statistic	df	Sig.
Minat ekstrakurikuler belajar tajwid	,072	130	,099	,971	130	,007
Kemampuan Prestasi Qur'an Hadits	,073	130	,088	,989	130	,358

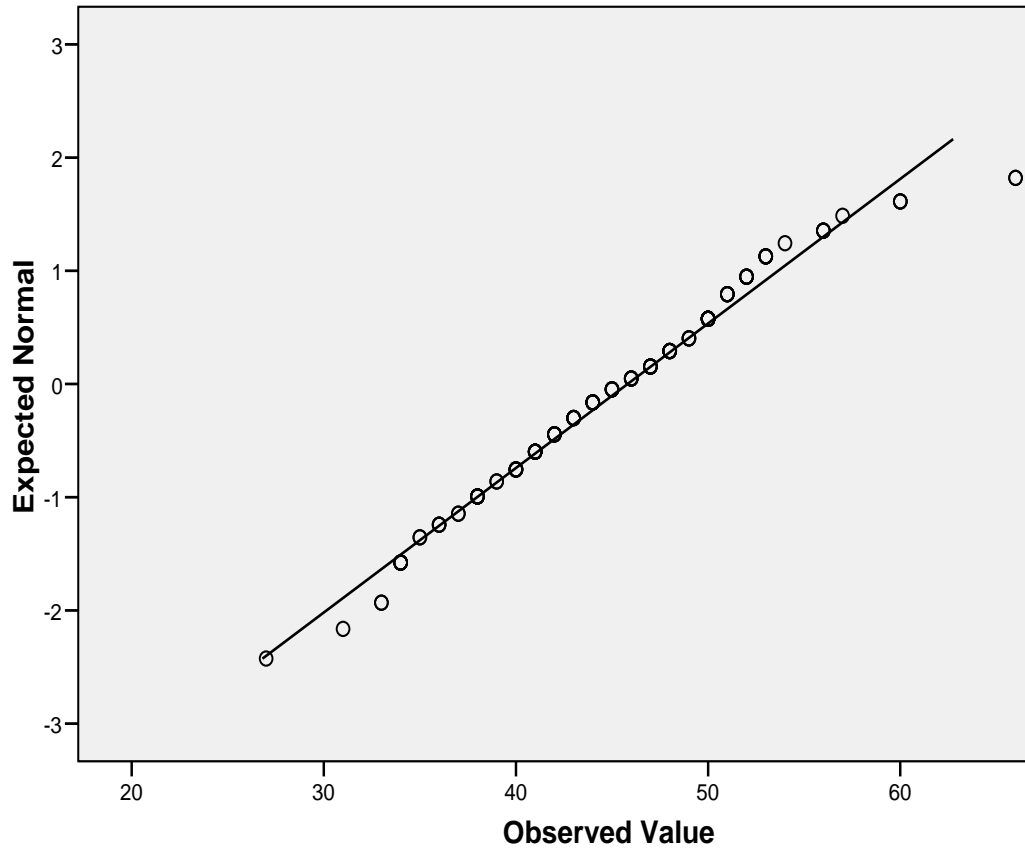
a. Lilliefors Significance Correction

## Minat ekstrakurikuler belajar tajwid

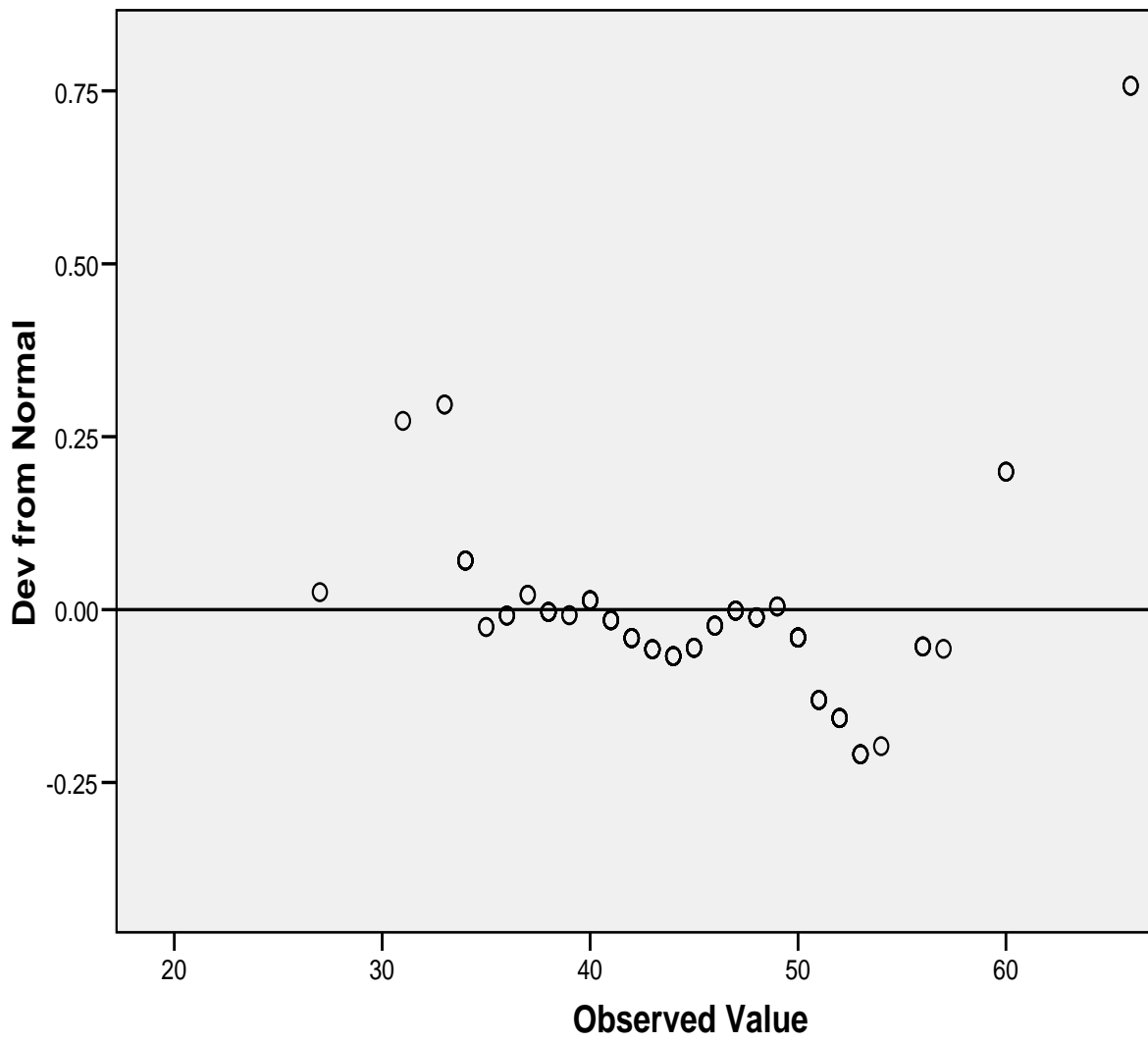
Histogram



**Normal Q-Q Plot of Minat ekstrakurikuler belajar tajwid**

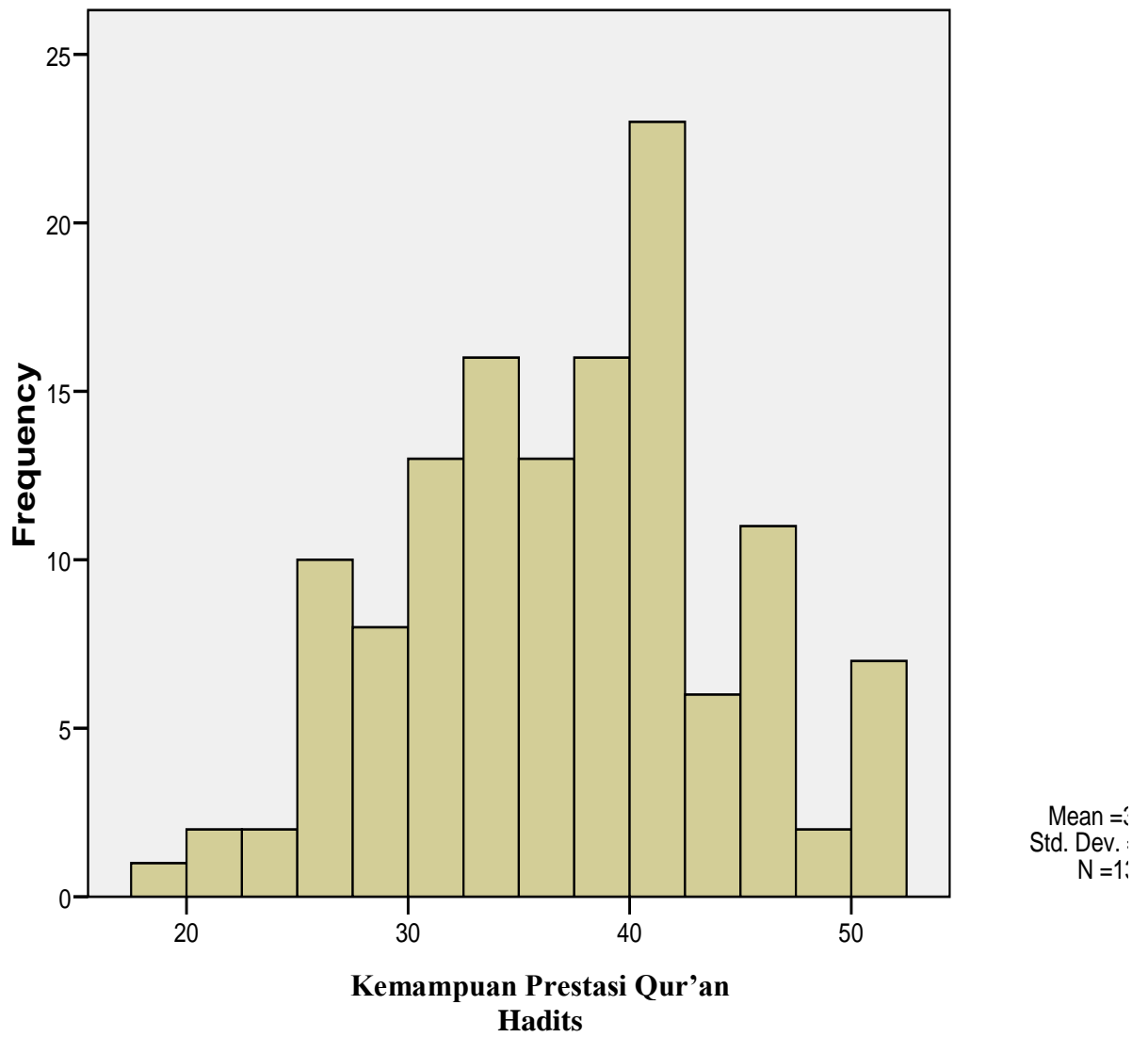


**Detrended Normal Q-Q Plot of Minat  
ekstrakurikuler belajar tajwid**

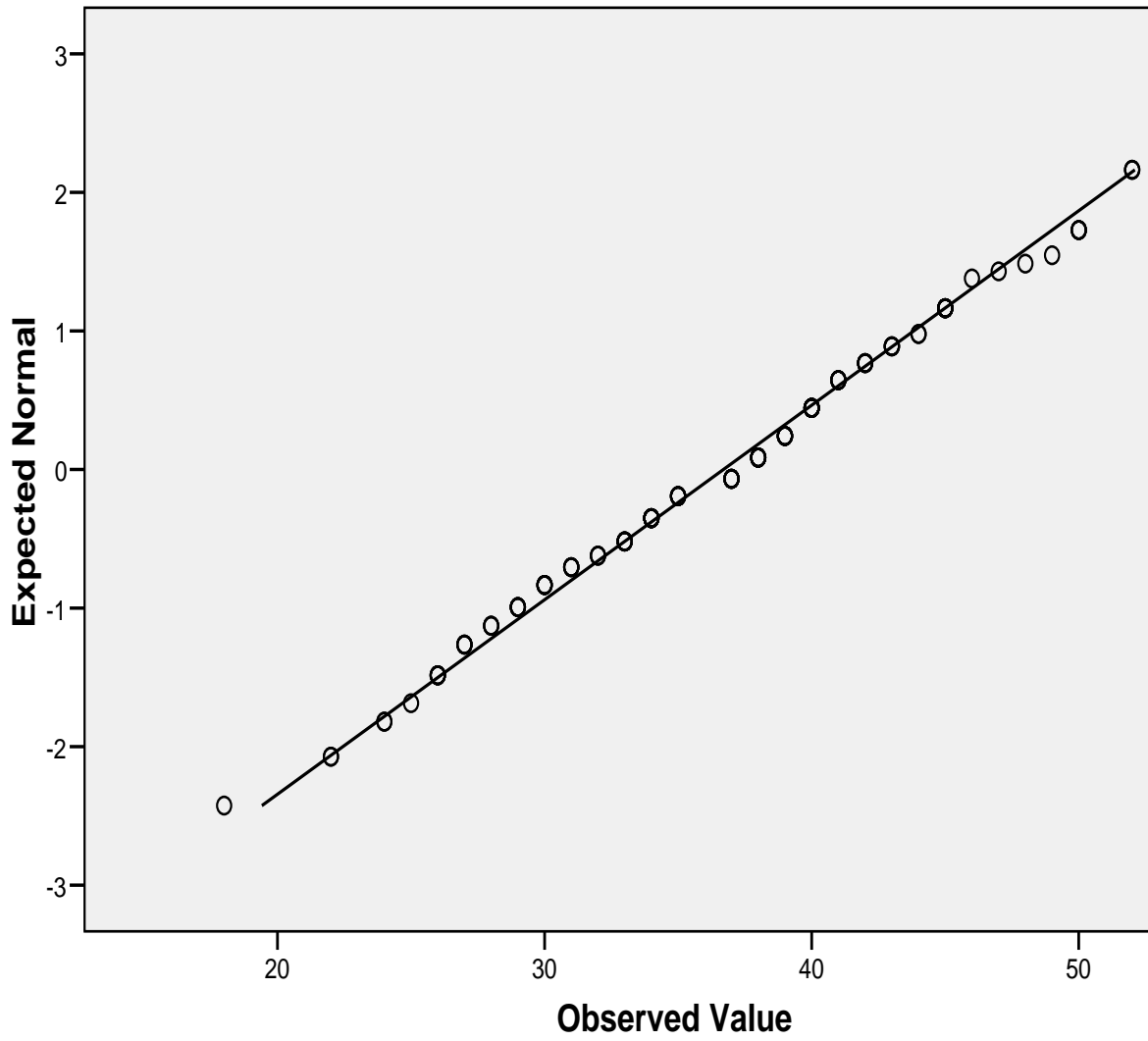


# Kemampuan Prestasi Qur'an Hadits

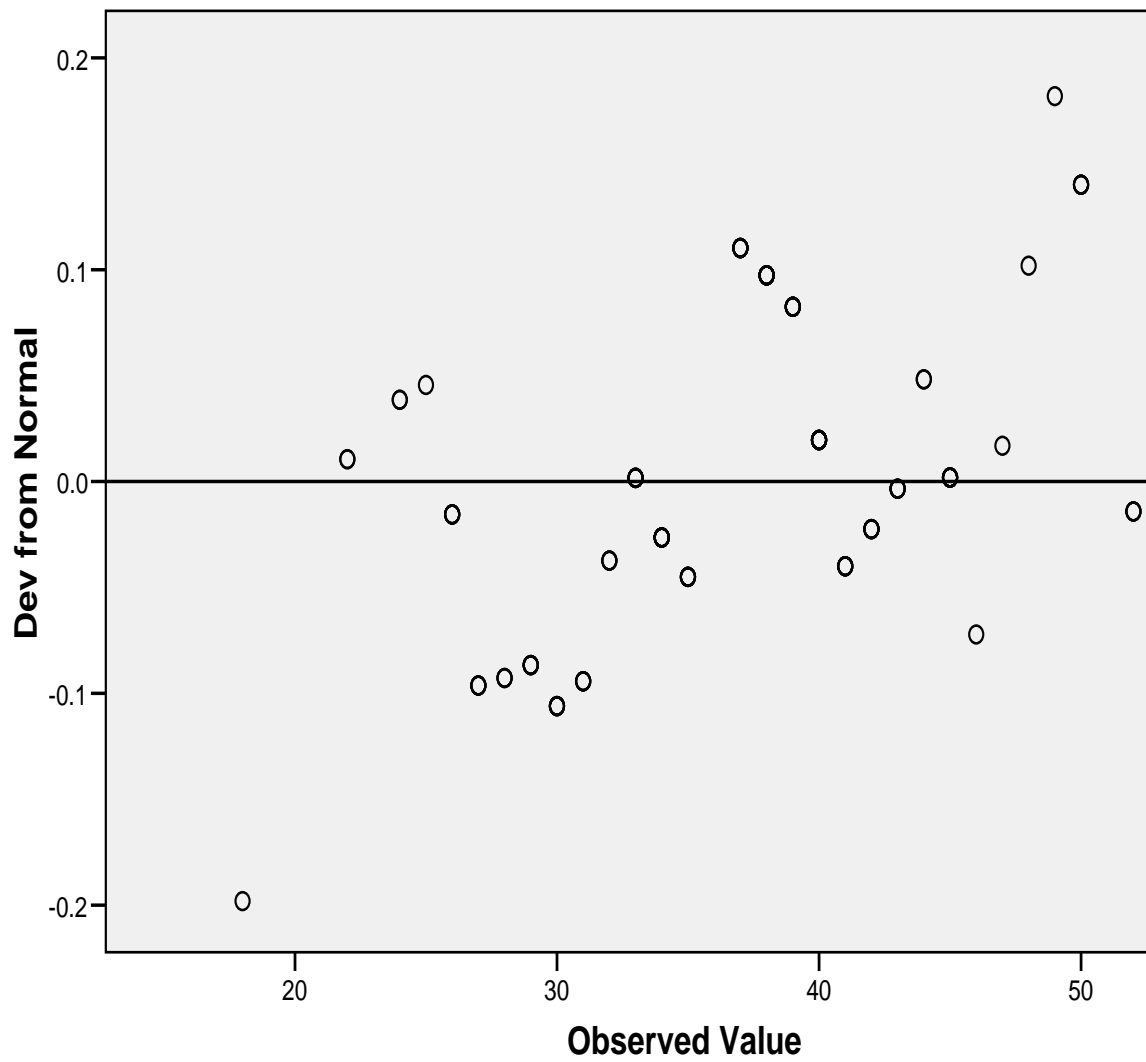
## Histogram



### Normal Q-Q Plot of Kemampuan Prestasi Qur'an Hadits



### Detrended Normal Q-Q Plot of Kemampuan Prestasi Qur'an Hadits



```
EXAMINE  
VARIABLES=total_var_X total_var_Y BY jk  
/PLOT SPREADLEVEL  
/STATISTICS DESCRIPTIVES  
/CINTERVAL 95  
/MISSING LISTWISE  
/NOTOTAL.
```



# UJI HOMOGENITAS

## Test of Homogeneity of Variance

		Levene Statistic	df1	df2	Sig.
Minat ekstrakurikuler belajar tajwid	Based on Mean	,807	1	128	,371
	Based on Median	,765	1	128	,383
	Based on Median and with adjusted df	,765	1	127,938	,383
	Based on trimmed mean	,765	1	128	,383
Kemampuan Prestasi Qur'an Hadits	Based on Mean	1,621	1	128	,205
	Based on Median	1,656	1	128	,200
	Based on Median and with adjusted df	1,656	1	127,955	,200
	Based on trimmed mean	1,612	1	128	,207

\* Curve Estimation.

TSET NEWVAR=NONE .

CURVEFIT /VARIABLES=total\_var\_Y WITH total\_var\_X

/NOCONSTANT

/MODEL=LINEAR

/PLOT NONE.

# UJI LINIERITAS

## Case Processing Summary

	N
Total Cases	130
Excluded Cases(a)	0
Forecasted Cases	0
Newly Created Cases	0

a Cases with a missing value in any variable are excluded from the analysis.

## Model Summary and Parameter Estimates

Dependent Variable: Kemampuan Prestasi Qur'an Hadits

Equation	Model Summary					Parameter Estimates
	R Square	F	df1	df2	Sig.	b1
Linear	,996	36016,560	1	129	,000	,803

The independent variable is Minat ekstrakurikuler belajar tajwid .

## Correlations

### Correlations

		Minat ekstrakurikuler belajar tajwid	Kemampuan Prestasi Qur'an Hadits
Minat ekstrakurikuler belajar tajwid	Pearson Correlation	1	,952(**)
	Sig. (2-tailed)		,000
	N	130	130
Kemampuan Prestasi Qur'an Hadits	Pearson Correlation	,952(**)	1
	Sig. (2-tailed)	,000	
	N	130	130

\*\* Correlation is significant at the 0.01 level (2-tailed).

```
REGRESSION
  /DESCRIPTIVES MEAN STDDEV CORR SIG N
  /MISSING LISTWISE
  /STATISTICS CI R ANOVA CHANGE ZPP
  /CRITERIA=PIN(.05) POUT(.10)
  /NOORIGIN
  /DEPENDENT total_var_Y
  /METHOD=ENTER total_var_X .
```

## Regression

[DataSet1] E:\Users\User\Documents\FILE AZ GROUP\pengetikan\spss pak mahrus\tabulasi hasil bab iv.sav

### Descriptive Statistics

	Mean	Std. Deviation	N
Kemampuan Prestasi Qur'an Hadits	36,69	7,123	130
Minat ekstrakurikuler belajar tajwid	45,81	7,834	130

### Correlations

		Kemampuan Prestasi Qur'an Hadits	Minat ekstrakurikuler belajar tajwid
Pearson Correlation	Kemampuan Prestasi Qur'an Hadits	1,000	,952
	Minat ekstrakurikuler belajar tajwid	,952	1,000
Sig. (1-tailed)	Kemampuan Prestasi Qur'an Hadits	.	,000
	Minat ekstrakurikuler belajar tajwid	,000	.
N	Kemampuan Prestasi Qur'an Hadits	130	130
	Minat ekstrakurikuler belajar tajwid	130	130

### Variables Entered/Removed(b)

Model	Variables Entered	Variables Removed	Method
1	Minat ekstrakurikuler belajar tajwid(a)	.	Enter

a All requested variables entered.

b Dependent Variable: Kemampuan Prestasi Qur'an Hadits

### Model Summary

Model	R	R Square	Adjusted R Square	Std. Error of the Estimate	Change Statistics				
	R Square Change	F Change	df1	df2	Sig. F Change	R Square Change	F Change	df1	df2
1	,952(a)	,906	,905	2,194	,906	1232,097	1	128	,000

a Predictors: (Constant), Minat ekstrakurikuler belajar tajwid

### ANOVA(b)

Model		Sum of Squares	df	Mean Square	F	Sig.
1	Regression	5929,671	1	5929,671	1232,097	,000(a)
	Residual	616,021	128	4,813		
	Total	6545,692	129			

a Predictors: (Constant), Minat ekstrakurikuler belajar tajwid

b Dependent Variable: Kemampuan Prestasi Qur'an Hadits

#### Coefficients(a)

Model		95% Confidence Interval for B		Correlations		
		Lower Bound	Upper Bound	Zero-order	Partial	Part
1	(Constant)	-5,220	-,686			
	Minat ekstrakurikuler belajar tajwid	,817	,914	,952	,952	,952

a Dependent Variable: Kemampuan Prestasi Qur'an Hadits

## Frequencies

#### Statistics

		Minat Ekstrakurikuler Belajar Tajwid	Kemampuan Prestasi Qur'an Hadits
N	Valid	130	130
	Missing	0	0
Mean		45,81	36,69
Std. Error of Mean		,687	,625
Median		45,50	37,50
Mode		50	40
Std. Deviation		7,834	7,123
Variance		61,366	50,742
Skewness		,523	-,041
Std. Error of Skewness		,212	,212
Kurtosis		,658	-,386
Std. Error of Kurtosis		,422	,422
Range		41	34
Minimum		27	18
Maximum		68	52
Sum		5955	4770

## Frequency Table

### Minat Ekstrakurikuler Belajar Tajwid

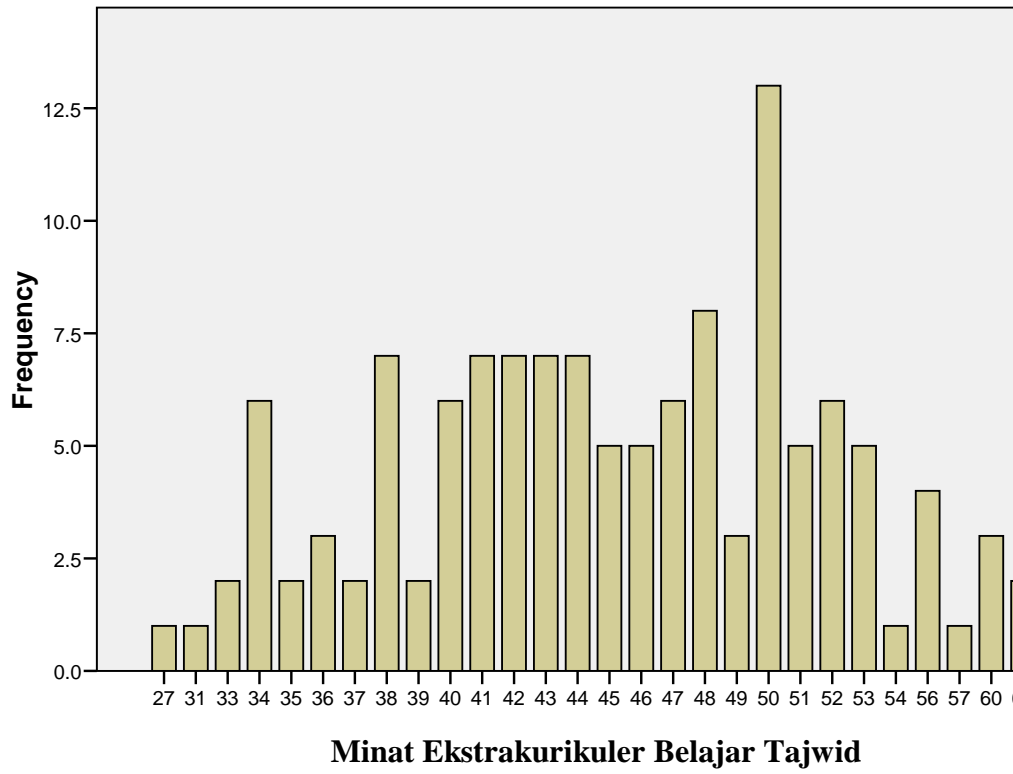
	Frequency	Percent	Valid Percent	Cumulative Percent
Valid 27	1	,8	,8	,8
31	1	,8	,8	1,5
33	2	1,5	1,5	3,1
34	6	4,6	4,6	7,7
35	2	1,5	1,5	9,2
36	3	2,3	2,3	11,5
37	2	1,5	1,5	13,1
38	7	5,4	5,4	18,5
39	2	1,5	1,5	20,0
40	6	4,6	4,6	24,6
41	7	5,4	5,4	30,0
42	7	5,4	5,4	35,4
43	7	5,4	5,4	40,8
44	7	5,4	5,4	46,2
45	5	3,8	3,8	50,0
46	5	3,8	3,8	53,8
47	6	4,6	4,6	58,5
48	8	6,2	6,2	64,6
49	3	2,3	2,3	66,9
50	13	10,0	10,0	76,9
51	5	3,8	3,8	80,8
52	6	4,6	4,6	85,4
53	5	3,8	3,8	89,2
54	1	,8	,8	90,0
56	4	3,1	3,1	93,1
57	1	,8	,8	93,8
60	3	2,3	2,3	96,2
66	2	1,5	1,5	97,7
68	3	2,3	2,3	100,0
Total	130	100,0	100,0	

### Kemampuan Prestasi Qur'an Hadits

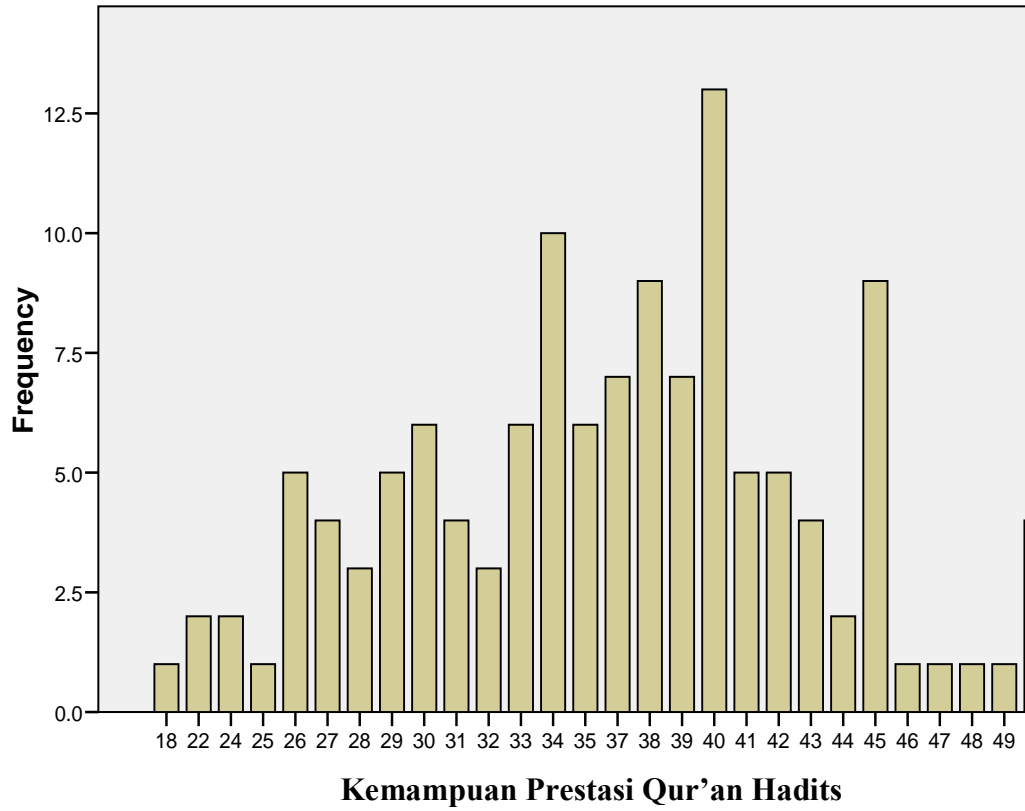
	Frequency	Percent	Valid Percent	Cumulative Percent
Valid 18	1	,8	,8	,8
22	2	1,5	1,5	2,3
24	2	1,5	1,5	3,8
25	1	,8	,8	4,6
26	5	3,8	3,8	8,5
27	4	3,1	3,1	11,5
28	3	2,3	2,3	13,8
29	5	3,8	3,8	17,7
30	6	4,6	4,6	22,3
31	4	3,1	3,1	25,4
32	3	2,3	2,3	27,7
33	6	4,6	4,6	32,3
34	10	7,7	7,7	40,0
35	6	4,6	4,6	44,6
37	7	5,4	5,4	50,0
38	9	6,9	6,9	56,9
39	7	5,4	5,4	62,3
40	13	10,0	10,0	72,3
41	5	3,8	3,8	76,2
42	5	3,8	3,8	80,0
43	4	3,1	3,1	83,1
44	2	1,5	1,5	84,6
45	9	6,9	6,9	91,5
46	1	,8	,8	92,3
47	1	,8	,8	93,1
48	1	,8	,8	93,8
49	1	,8	,8	94,6
50	4	3,1	3,1	97,7
52	3	2,3	2,3	100,0
Total	130	100,0	100,0	

## Bar Chart

### Minat Ekstrakurikuler Belajar Tajwid



## Kemampuan Prestasi Qur'an Hadits





## Frequencies

### tabel frekuensi per pertanyaan

itemx1

	Frequency	Percent	Valid Percent	Cumulative Percent
Valid 1	5	3,8	3,8	3,8
2	24	18,5	18,5	22,3
3	47	36,2	36,2	58,5
4	54	41,5	41,5	100,0
Total	130	100,0	100,0	

itemx2

	Frequency	Percent	Valid Percent	Cumulative Percent
Valid 2	123	94,6	94,6	94,6
4	7	5,4	5,4	100,0
Total	130	100,0	100,0	

itemx3

	Frequency	Percent	Valid Percent	Cumulative Percent
Valid 2	99	76,2	76,2	76,2
4	31	23,8	23,8	100,0
Total	130	100,0	100,0	

itemx4

	Frequency	Percent	Valid Percent	Cumulative Percent
Valid 2	100	76,9	76,9	76,9
4	30	23,1	23,1	100,0
Total	130	100,0	100,0	

itemx5

	Frequency	Percent	Valid Percent	Cumulative Percent
Valid 2	96	73,8	73,8	73,8
4	34	26,2	26,2	100,0
Total	130	100,0	100,0	

itemx6

	Frequency	Percent	Valid Percent	Cumulative Percent

Valid	2	123	94,6	94,6	94,6
	4	7	5,4	5,4	100,0
	Total	130	100,0	100,0	

**itemx7**

		Frequency	Percent	Valid Percent	Cumulative Percent
Valid	2	99	76,2	76,2	76,2
	4	31	23,8	23,8	100,0
	Total	130	100,0	100,0	

**itemx8**

		Frequency	Percent	Valid Percent	Cumulative Percent
Valid	1	1	,8	,8	,8
	2	41	31,5	31,5	32,3
	3	73	56,2	56,2	88,5
	4	15	11,5	11,5	100,0
	Total	130	100,0	100,0	

**itemx9**

		Frequency	Percent	Valid Percent	Cumulative Percent
Valid	2	10	7,7	7,7	7,7
	3	89	68,5	68,5	76,2
	4	31	23,8	23,8	100,0
	Total	130	100,0	100,0	

**itemx10**

		Frequency	Percent	Valid Percent	Cumulative Percent
Valid	1	12	9,2	9,2	9,2
	2	41	31,5	31,5	40,8
	3	58	44,6	44,6	85,4
	4	19	14,6	14,6	100,0
	Total	130	100,0	100,0	

**itemx11**

		Frequency	Percent	Valid Percent	Cumulative Percent
Valid	1	33	25,4	25,4	25,4
	2	27	20,8	20,8	46,2
	3	38	29,2	29,2	75,4
	4	32	24,6	24,6	100,0
	Total	130	100,0	100,0	

**itemx12**

	Frequency	Percent	Valid Percent	Cumulative Percent
Valid 1	5	3,8	3,8	3,8
2	24	18,5	18,5	22,3
3	47	36,2	36,2	58,5
4	54	41,5	41,5	100,0
Total	130	100,0	100,0	

**itemx13**

	Frequency	Percent	Valid Percent	Cumulative Percent
Valid 1	7	5,4	5,4	5,4
2	24	18,5	18,5	23,8
3	73	56,2	56,2	80,0
4	26	20,0	20,0	100,0
Total	130	100,0	100,0	

**itemx14**

	Frequency	Percent	Valid Percent	Cumulative Percent
Valid 1	25	19,2	19,2	19,2
2	25	19,2	19,2	38,5
3	49	37,7	37,7	76,2
4	31	23,8	23,8	100,0
Total	130	100,0	100,0	

**itemx15**

	Frequency	Percent	Valid Percent	Cumulative Percent
Valid 1	13	10,0	10,0	10,0
2	29	22,3	22,3	32,3
3	41	31,5	31,5	63,8
4	47	36,2	36,2	100,0
Total	130	100,0	100,0	

**itemx16**

	Frequency	Percent	Valid Percent	Cumulative Percent
Valid 1	7	5,4	5,4	5,4
2	27	20,8	20,8	26,2
3	47	36,2	36,2	62,3
4	49	37,7	37,7	100,0
Total	130	100,0	100,0	

**itemx17**

		Frequency	Percent	Valid Percent	Cumulative Percent
Valid	1	25	19,2	19,2	19,2
	2	26	20,0	20,0	39,2
	3	48	36,9	36,9	76,2
	4	31	23,8	23,8	100,0
	Total	130	100,0	100,0	

**itemy1**

		Frequency	Percent	Valid Percent	Cumulative Percent
Valid	1	7	5,4	5,4	5,4
	2	27	20,8	20,8	26,2
	3	47	36,2	36,2	62,3
	4	49	37,7	37,7	100,0
	Total	130	100,0	100,0	

**itemy2**

		Frequency	Percent	Valid Percent	Cumulative Percent
Valid	1	25	19,2	19,2	19,2
	2	26	20,0	20,0	39,2
	3	48	36,9	36,9	76,2
	4	31	23,8	23,8	100,0
	Total	130	100,0	100,0	

**itemy3**

		Frequency	Percent	Valid Percent	Cumulative Percent
Valid	2	99	76,2	76,2	76,2
	4	31	23,8	23,8	100,0
	Total	130	100,0	100,0	

**itemy4**

		Frequency	Percent	Valid Percent	Cumulative Percent
Valid	1	1	,8	,8	,8
	2	41	31,5	31,5	32,3
	3	73	56,2	56,2	88,5
	4	15	11,5	11,5	100,0
	Total	130	100,0	100,0	

**itemy5**

		Frequency	Percent	Valid Percent	Cumulative Percent
Valid	2	10	7,7	7,7	7,7
	3	89	68,5	68,5	76,2
	4	31	23,8	23,8	100,0
	Total	130	100,0	100,0	

**itemy6**

		Frequency	Percent	Valid Percent	Cumulative Percent
Valid	1	12	9,2	9,2	9,2
	2	41	31,5	31,5	40,8
	3	58	44,6	44,6	85,4
	4	19	14,6	14,6	100,0
	Total	130	100,0	100,0	

**itemy7**

		Frequency	Percent	Valid Percent	Cumulative Percent
Valid	1	33	25,4	25,4	25,4
	2	27	20,8	20,8	46,2
	3	38	29,2	29,2	75,4
	4	32	24,6	24,6	100,0
	Total	130	100,0	100,0	

**itemy8**

		Frequency	Percent	Valid Percent	Cumulative Percent
Valid	1	5	3,8	3,8	3,8
	2	24	18,5	18,5	22,3
	3	47	36,2	36,2	58,5
	4	54	41,5	41,5	100,0
	Total	130	100,0	100,0	

**itemy9**

		Frequency	Percent	Valid Percent	Cumulative Percent
Valid	1	7	5,4	5,4	5,4
	2	24	18,5	18,5	23,8
	3	73	56,2	56,2	80,0
	4	26	20,0	20,0	100,0
	Total	130	100,0	100,0	

**itemy10**

	Frequency	Percent	Valid Percent	Cumulative Percent
Valid 1	25	19,2	19,2	19,2
2	25	19,2	19,2	38,5
3	49	37,7	37,7	76,2
4	31	23,8	23,8	100,0
Total	130	100,0	100,0	

**itemy11**

	Frequency	Percent	Valid Percent	Cumulative Percent
Valid 1	13	10,0	10,0	10,0
2	29	22,3	22,3	32,3
3	41	31,5	31,5	63,8
4	47	36,2	36,2	100,0
Total	130	100,0	100,0	

**itemy12**

	Frequency	Percent	Valid Percent	Cumulative Percent
Valid 1	7	5,4	5,4	5,4
2	27	20,8	20,8	26,2
3	47	36,2	36,2	62,3
4	49	37,7	37,7	100,0
Total	130	100,0	100,0	

**itemy13**

	Frequency	Percent	Valid Percent	Cumulative Percent
Valid 1	25	19,2	19,2	19,2
2	26	20,0	20,0	39,2
3	48	36,9	36,9	76,2
4	31	23,8	23,8	100,0
Total	130	100,0	100,0	

Validitas Variabel X (Minat Ekstrakurikuler Belajar Tajwid )

**Correlations**

		total_var_X
itemx1	Pearson Correlation	,698(**)

	Sig. (2-tailed)	,000
	N	130
itemx2	Pearson Correlation	,859(**)
	Sig. (2-tailed)	,000
	N	130
itemx3	Pearson Correlation	,744(**)
	Sig. (2-tailed)	,000
	N	130
itemx4	Pearson Correlation	,859(**)
	Sig. (2-tailed)	,000
	N	130
itemx5	Pearson Correlation	,755(**)
	Sig. (2-tailed)	,000
	N	130
itemx6	Pearson Correlation	,885(**)
	Sig. (2-tailed)	,000
	N	130
itemx7	Pearson Correlation	,635(**)
	Sig. (2-tailed)	,000
	N	130
itemx8	Pearson Correlation	,558(**)
	Sig. (2-tailed)	,000
	N	130
itemx9	Pearson Correlation	,728(**)
	Sig. (2-tailed)	,000
	N	130
itemx10	Pearson Correlation	,845(**)
	Sig. (2-tailed)	,000
	N	130
itemx11	Pearson Correlation	,742(**)
	Sig. (2-tailed)	,000
	N	130
itemx12	Pearson Correlation	,777(**)
	Sig. (2-tailed)	,000
	N	130
itemx13	Pearson Correlation	,777(**)
	Sig. (2-tailed)	,000
	N	130
itemx14	Pearson Correlation	,578(**)
	Sig. (2-tailed)	,000
	N	130
itemx15	Pearson Correlation	,628(**)
	Sig. (2-tailed)	,000
	N	130
itemx16	Pearson Correlation	,885(**)
	Sig. (2-tailed)	,000
	N	130
itemx17	Pearson Correlation	,635(**)
	Sig. (2-tailed)	,000
	N	130

\*\* Correlation is significant at the 0.01 level (2-tailed).

## Reliabilitas Variabel X (Minat Ekstrakurikuler Belajar Tajwid )

### Scale: ALL VARIABLES

#### Case Processing Summary

		N	%
Cases	Valid	130	100,0
	Excluded( a)	0	,0
	Total	130	100,0

a. Listwise deletion based on all variables in the procedure.

#### Reliability Statistics

Cronbach's Alpha	N of Items
,942	17



## Validitas Variabel Y (Kemampuan Prestasi Qur'an Hadits)

### Correlations

		total_var_Y
itemy1	Pearson Correlation	,677(**)
	Sig. (2-tailed)	,000
	N	130
itemy2	Pearson Correlation	,862(**)
	Sig. (2-tailed)	,000
	N	130
itemy3	Pearson Correlation	,699(**)
	Sig. (2-tailed)	,000
	N	130
itemy4	Pearson Correlation	,597(**)
	Sig. (2-tailed)	,000
	N	130
itemy5	Pearson Correlation	,665(**)
	Sig. (2-tailed)	,000
	N	130
itemy6	Pearson Correlation	,824(**)
	Sig. (2-tailed)	,000
	N	130
itemy7	Pearson Correlation	,686(**)
	Sig. (2-tailed)	,000
	N	130
itemy8	Pearson Correlation	,785(**)
	Sig. (2-tailed)	,000
	N	130
itemy9	Pearson Correlation	,785(**)
	Sig. (2-tailed)	,000
	N	130
itemy10	Pearson Correlation	,659(**)
	Sig. (2-tailed)	,000
	N	130
itemy11	Pearson Correlation	,679(**)
	Sig. (2-tailed)	,000
	N	130
itemy12	Pearson Correlation	,862(**)
	Sig. (2-tailed)	,000
	N	130
itemy13	Pearson Correlation	,699(**)
	Sig. (2-tailed)	,000
	N	130

\*\* Correlation is significant at the 0.01 level (2-tailed).

## Reliabilitas Variabel Y (Kemampuan Prestasi Qur'an Hadits)

**Scale: ALL VARIABLES**

Case Processing Summary

		N	%
Cases	Valid	130	100,0
	Excluded( a)	0	,0
	Total	130	100,0

a Listwise deletion based on all variables in the procedure.

### Reliability Statistics

Cronbach's Alpha	N of Items
,919	13

## DAFTAR RIWAYAT PENULIS

Nama Lengkap : ZAENURI  
Tempat Tanggal Lahir : Kudus, 1 Pebruari 1975  
Alamat : Banget RT.01/RW.03 Kaliwungu Kudus  
Status : Mahasiswa

### Riwayat Pendidikan

1. Tamat MI Nurul Huda Kacu Banget Kaliwungu Kudus tahun 1988
2. Tamat MI Qudsiyah Kudus tahun 1992
3. Tamat MTs Qudsiyah Kudus tahun 1995
4. Tamat MA Qudsiyah Kudus tahun 1998
5. Terdaftar Mahasiswa UNISNU Jepara tahun 2014 – sekarang

Jepara, 17 Agustus 2018

Penulis,



ZAENURI